

समाहर्ता/समाहर्ता को समापित करना। समय-समय पर वरिय पदाधिकारियों से दिशा निर्देश प्राप्त करना।

7. खेसरा पंजी/चालू खतियान की सत्यापित प्रति सहायक बन्दोबस्त पदाधिकारी को उपलब्ध कराना/उपलब्ध कराए गए सभी भू-अभिलेखों की सूची एवं विवरणी से अपर समाहर्ता/समाहर्ता को अवगत कराना।
8. दाखिल-खारिज पंजी V एवं पुराना 27 की छायाप्रति सहायक बन्दोबस्त पदाधिकारी को उपलब्ध कराना

III. अंतिम अधिकार अभिलेख के प्रकाशन के पश्चात किया जाने वाला कार्य विशेष सर्वेक्षण का कार्य

1. सरकारी भूमि के संबंध में आवश्यकतानुसार अपील की कार्रवाई करना।
2. अंतिम अधिकार अभिलेख के आधार पर लगान निर्धारण एवं नयी जमाबंदी पंजी का निर्माण।
3. नया खतियान/नक्शा की उपलब्धता सुनिश्चित करना
4. अधिकार अभिलेख/जमाबंदी पंजी का Continuous updation
5. विशेष सर्वेक्षण अन्तर्गत निर्मित खतियान के अनुसार लगान वसूली करना।

A Presentation on

BHU-SARVEKCHHAN

By :

Sanjay Kumar,

Scientist - D & State Coordinator

Land Records Computerization Project

Bihar

Bhu-Sarvekchhan

- Captures data from प्रपत्र - 6 and प्रपत्र - 5

Generates :

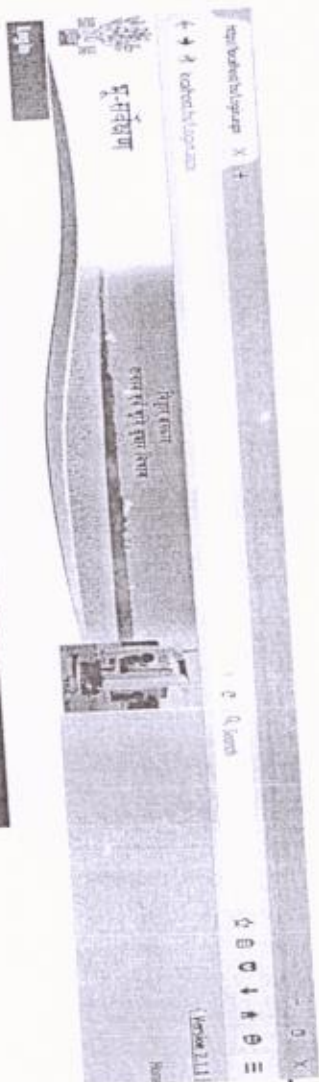
- खेसरा पंजी (प्रपत्र - 6)
- तेरीज या खतियान का सार (प्रपत्र - 5)
- खानापूरी परचा (प्रपत्र - 7)
- प्रारूप खानापूरी अधिकार अभिलेख (प्रपत्र - 12)
- नया तेरिज अथवा नया अधिकार-अभिलेख प्रपत्र(प्रपत्र-18)
- नये खेसरा पंजी का प्रपत्र (प्रपत्र-19)
- अधिकार अभिलेख का अंतिम प्रकाशन (प्रपत्र - 20)

• All Government Land like **अनाबाद बिहार सरकार, अनाबाद सर्वसाधारण, केशरे हिन्द एवं खासमहल** are awarded a fixed khata number through out the state and every **रैयत** are getting unique khata number in chronological order of their name.

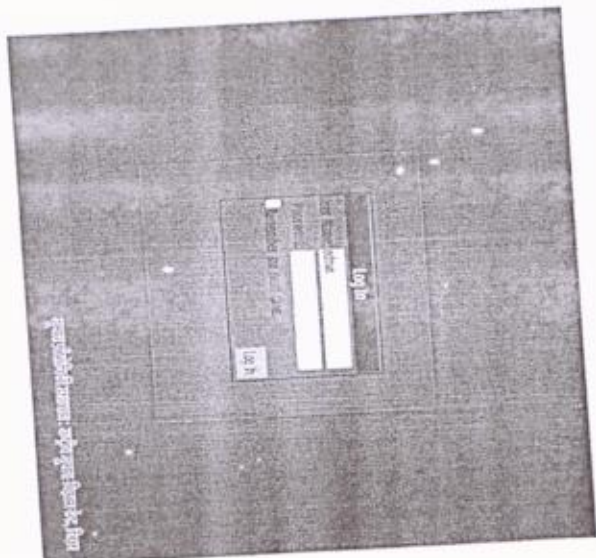
Bhu-Sarvekchan

Software

Bhu-Sarvechhan [Secured Authentication]



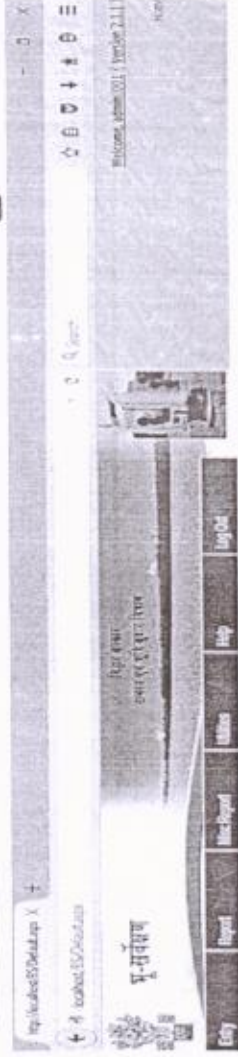
भू-सर्वेक्षण सॉफ्टवेयर के Icon को क्लिक करने पर उपरोक्त पेज दिखाई देता है। इसमें लॉग इन करने के लिए यूजर को अपना नाम और अपना पासवर्ड इन्टर करना होता है ताकि वह सॉफ्टवेयर में अंदर प्रविष्ट हो कर अलग-अलग कार्य कर सके।



भू-सर्वेक्षण



Bhu-Sarvekchhan [Main Menu]

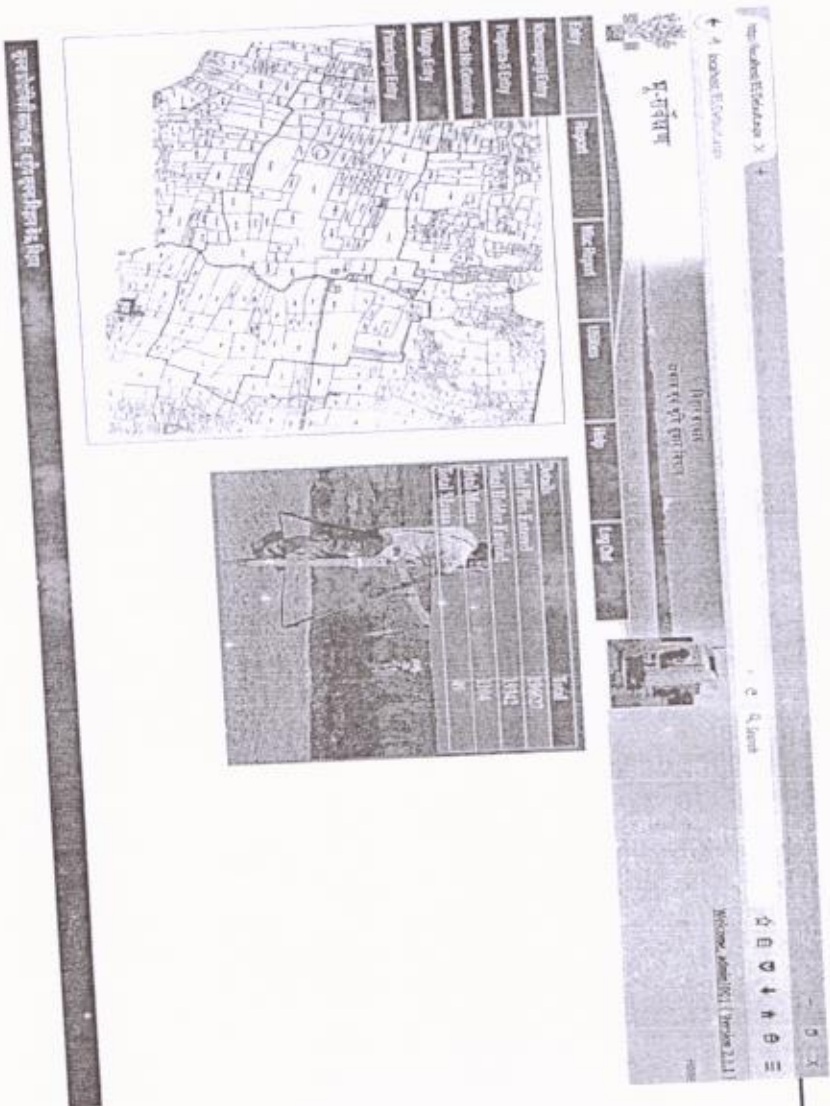


Detail	Total
Total Plot Entered	29687
Total Building Entered	10302
Total Area	1174
Total Volume	39

अंदर जाने के बाद जो पेज दिखाई देता है उसमें विकल्प के रूप में छ: टैब उपलब्ध है जिसे उपर के बार में क्रमशः Entry, Report, Misc Report, Utilities Help एवं Log out के रूप में दिखाई देते हैं।



Bhu-Sarvekchhan [Entry Menu]



इंद्री वाले टैब के विकल्प को चुनने पर पाँच तरह के डाटा इंद्री का विकल्प उपलब्ध होता है यथा—खेसरा पंजी इंद्री, प्रपत्र-5 इंद्री, खाता नम्बर का सृजन, ग्राम की प्रविष्टि एवं पंचायत की प्रविष्टि ।

Bhu-Sarvekchan [Khesra Panji Entry]

The screenshot shows the Bhu-Sarvekchan web portal. At the top, there is a header with the logo and the text 'Bhu-Sarvekchan [Khesra Panji Entry]'. Below the header, there is a navigation menu with options like 'Home', 'About Us', 'Services', 'Contact Us', and 'Help'. The main content area contains several input fields for user registration and login, including fields for name, email, password, and phone number. There is also a table with columns for 'S.No.', 'Name', 'Address', 'Phone No.', and 'Status'. The table is currently empty. At the bottom of the page, there is a footer with the text 'Bhu-Sarvekchan [Khesra Panji Entry]' and a copyright notice.

खेसरा पंजी का पेज क्लिक करने या खोलने पर उपरोक्त पेज दिखाई देता है। इस पेज के द्वारा खेसरा पंजी का विस्तृत विवरण तैयार किया जाता है। रैयतों का खेसरावार विवरण तैयार करने हेतु उनके विभिन्न सूचनाओं को अलग-अलग बॉक्स में एकत्र किया जाता है। जैसे- नया खेसरा संख्या, पुराना खेसरा संख्या, चौहद्दी, जाति, धारण के प्रकार, नवैयत, भूमि का वर्गीकरण देखल, अम्युक्ति आदि।

इंट्री किए गए समस्त ऑकड़ों को या तो सुरक्षित किया जा सकता है या सुधारा जा सकता है या मिटाया जा सकता है या फिर रिफ्रेश कर फिर से ऑकड़ों की इंट्री की जा सकती है।

AN [PRAPATRA-5]


The screenshot shows a web form titled 'प्रतिज्ञा पत्र' (Pratijna Patra). The form includes the following fields:

- नाम** (Name): First name, Middle name, Last name.
- पता** (Address): Street name, City, State, Zip code.
- संपर्क** (Contact): Mobile number, Home number, Office number.
- व्यक्तिगत विवरण** (Personal Information): Date of birth, Gender, Marital status, Religion, Caste, Education, Occupation.
- संकेत** (Signature): A field for a signature or stamp.

प्रपत्र-5 में खतियान का सार भरा जाता है जिसे तेरीज लेखन कहा जाता है। इसमें पुराने खतियान (कैडस्ट्रल/रिविजनल) को देखकर शैत का नाम/खाता-खेसरा नं०/खतियानी शैत का हिस्सा/धारण के प्रकार/भूमि का प्रकार वगैरह भरा जाता है। एक वार की गई इट्री को सेव करने के अलावा सुधार करने समेत चार विकल्प नीचे दर्ज हैं।



Bhu-Sarvekchhan [Khata Number Generation]


भू-सर्वेक्षण
 १ नवंबर १९९६ से शुरू किया गया

Entry > Report > Misc Report > Utilities > Log Out

Welcome admin | 001

Khata Number Generation

क्र. सं. सं. : 301 दिनांक (/ /)

खत नंबर	आवृत्ति संख्या	आवृत्ति संख्या	खत नंबर
101 102 103 104 105 106 107 108 109 110 111 112 113 114 115 116 117 118 119 120 121 122 123 124 125 126 127 128 129 130 131 132 133 134 135 136 137 138 139 140 141 142 143 144 145 146 147 148 149 150 151 152 153 154 155 156 157 158 159 160 161 162 163 164 165 166 167 168 169 170 171 172 173 174 175 176 177 178 179 180 181 182 183 184 185 186 187 188 189 190 191 192 193 194 195 196 197 198 199 200 201 202 203 204 205 206 207 208 209 210 211 212 213 214 215 216 217 218 219 220 221 222 223 224 225 226 227 228 229 230 231 232 233 234 235 236 237 238 239 240 241 242 243 244 245 246 247 248 249 250 251 252 253 254 255 256 257 258 259 260 261 262 263 264 265 266 267 268 269 270 271 272 273 274 275 276 277 278 279 280 281 282 283 284 285 286 287 288 289 290 291 292 293 294 295 296 297 298 299 300			
301 302 303 304 305 306 307 308 309 310 311 312 313 314 315 316 317 318 319 320 321 322 323 324 325 326 327 328 329 330 331 332 333 334 335 336 337 338 339 340 341 342 343 344 345 346 347 348 349 350 351 352 353 354 355 356 357 358 359 360 361 362 363 364 365 366 367 368 369 370 371 372 373 374 375 376 377 378 379 380 381 382 383 384 385 386 387 388 389 390 391 392 393 394 395 396 397 398 399 400			

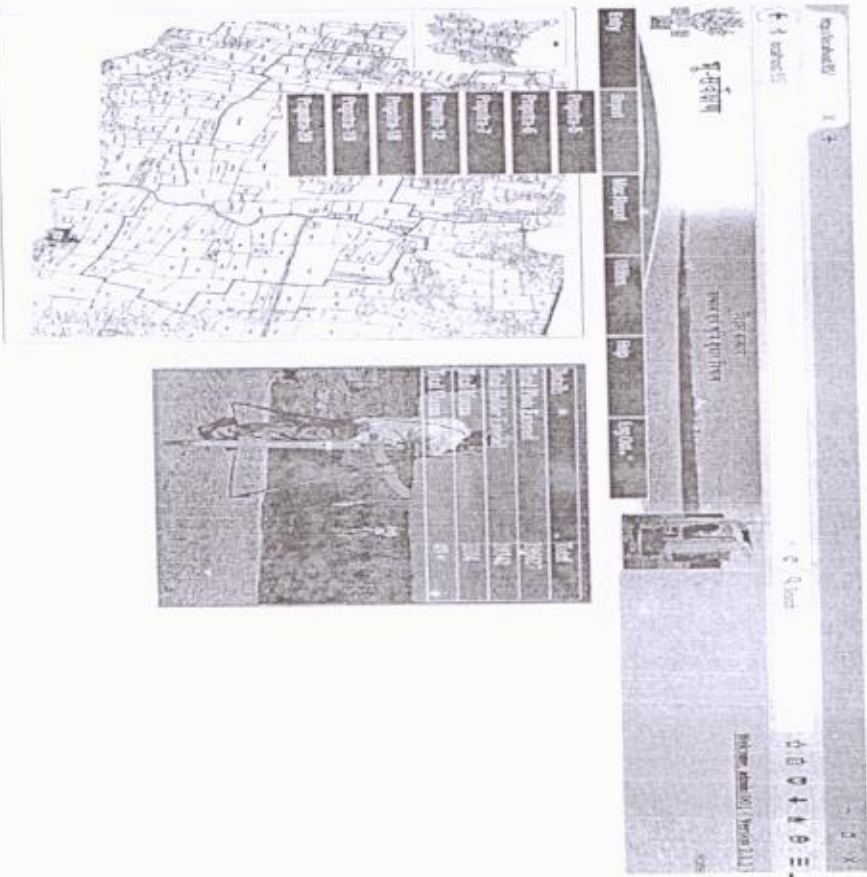
संग्रहीत

व्याज सूची

रकबा

इस पृष्ठ पर नए खाता नंबर का सृजन किया जाता है। शुरु के 4 खाता सरकारी जमीन के लिए आरक्षित हैं। खाता संख्या-5 से आखिर तक उस मौजा के रैयतों को आवंटित किया जाना है। एक खाता एक रैयत को मिलेगा जिसमें उस मौजा के सभी खेसरो को इकट्ठा एक ही जगह लिखा जाएगा। रैयतों को खाता नंबर का आवंटन रैयतों के वर्णानुक्रम से किया जाएगा।

Bhu-Sarvekchhan [Report Menu]



भू-सर्वेक्षण के वेब-पेज पर रिपोर्ट कॉलम में 7 तरह के रिपोर्ट्स की प्रविष्टि दर्ज है। इसमें प्रपत्र-5, प्रपत्र-6, प्रपत्र-7, प्रपत्र-12, प्रपत्र-18, प्रपत्र-19 एवं प्रपत्र-20 शामिल है।

गोपालगंज जिले के भू-सर्वेक्षण वेब-पेज का स्क्रीनशॉट

गोपालगंज जिले के भू-सर्वेक्षण वेब-पेज का स्क्रीनशॉट

Bhu-Sarvekchhan [Prapatra-6 Report]

इस पृष्ठ में हरेक खेसरा की विस्तृत विवरणी भरी जाती है। इस पृष्ठ में पुराना खाता/खेसरा नंबर, नया खाता खेसरा नंबर, रैयत का नाम, जमीन का रकबा, जमीन की चौहद्दी, भूमि का वर्गीकरण एवं रैयत के दखल की जमीन (खेसरा) का ब्यौरा भरा जाएगा।

मुख्य जानकारी		खेसरा नंबर		रकबा		रकबा		रकबा		रकबा		रकबा		रकबा		रकबा		रकबा	
खेसरा नंबर	खेसरा नाम	खेसरा नंबर	खेसरा नाम	खेसरा नंबर	खेसरा नाम	खेसरा नंबर	खेसरा नाम	खेसरा नंबर	खेसरा नाम	खेसरा नंबर	खेसरा नाम	खेसरा नंबर	खेसरा नाम	खेसरा नंबर	खेसरा नाम	खेसरा नंबर	खेसरा नाम	खेसरा नंबर	खेसरा नाम
1	खेसरा नंबर 11, 13, 17, 31, 71, 181, 187, 201, 203, 229, 278, 284, 287, 304, 314, 402, 409, 424, 462, 506, 577, 654, 680, 710, 770, 814, 871, 983, 1227	खेसरा नंबर 11, 13, 17, 31, 71, 181, 187, 201, 203, 229, 278, 284, 287, 304, 314, 402, 409, 424, 462, 506, 577, 654, 680, 710, 770, 814, 871, 983, 1227	खेसरा नंबर 11, 13, 17, 31, 71, 181, 187, 201, 203, 229, 278, 284, 287, 304, 314, 402, 409, 424, 462, 506, 577, 654, 680, 710, 770, 814, 871, 983, 1227	खेसरा नंबर 11, 13, 17, 31, 71, 181, 187, 201, 203, 229, 278, 284, 287, 304, 314, 402, 409, 424, 462, 506, 577, 654, 680, 710, 770, 814, 871, 983, 1227	खेसरा नंबर 11, 13, 17, 31, 71, 181, 187, 201, 203, 229, 278, 284, 287, 304, 314, 402, 409, 424, 462, 506, 577, 654, 680, 710, 770, 814, 871, 983, 1227	खेसरा नंबर 11, 13, 17, 31, 71, 181, 187, 201, 203, 229, 278, 284, 287, 304, 314, 402, 409, 424, 462, 506, 577, 654, 680, 710, 770, 814, 871, 983, 1227	खेसरा नंबर 11, 13, 17, 31, 71, 181, 187, 201, 203, 229, 278, 284, 287, 304, 314, 402, 409, 424, 462, 506, 577, 654, 680, 710, 770, 814, 871, 983, 1227	खेसरा नंबर 11, 13, 17, 31, 71, 181, 187, 201, 203, 229, 278, 284, 287, 304, 314, 402, 409, 424, 462, 506, 577, 654, 680, 710, 770, 814, 871, 983, 1227	खेसरा नंबर 11, 13, 17, 31, 71, 181, 187, 201, 203, 229, 278, 284, 287, 304, 314, 402, 409, 424, 462, 506, 577, 654, 680, 710, 770, 814, 871, 983, 1227	खेसरा नंबर 11, 13, 17, 31, 71, 181, 187, 201, 203, 229, 278, 284, 287, 304, 314, 402, 409, 424, 462, 506, 577, 654, 680, 710, 770, 814, 871, 983, 1227	खेसरा नंबर 11, 13, 17, 31, 71, 181, 187, 201, 203, 229, 278, 284, 287, 304, 314, 402, 409, 424, 462, 506, 577, 654, 680, 710, 770, 814, 871, 983, 1227	खेसरा नंबर 11, 13, 17, 31, 71, 181, 187, 201, 203, 229, 278, 284, 287, 304, 314, 402, 409, 424, 462, 506, 577, 654, 680, 710, 770, 814, 871, 983, 1227	खेसरा नंबर 11, 13, 17, 31, 71, 181, 187, 201, 203, 229, 278, 284, 287, 304, 314, 402, 409, 424, 462, 506, 577, 654, 680, 710, 770, 814, 871, 983, 1227	खेसरा नंबर 11, 13, 17, 31, 71, 181, 187, 201, 203, 229, 278, 284, 287, 304, 314, 402, 409, 424, 462, 506, 577, 654, 680, 710, 770, 814, 871, 983, 1227	खेसरा नंबर 11, 13, 17, 31, 71, 181, 187, 201, 203, 229, 278, 284, 287, 304, 314, 402, 409, 424, 462, 506, 577, 654, 680, 710, 770, 814, 871, 983, 1227	खेसरा नंबर 11, 13, 17, 31, 71, 181, 187, 201, 203, 229, 278, 284, 287, 304, 314, 402, 409, 424, 462, 506, 577, 654, 680, 710, 770, 814, 871, 983, 1227	खेसरा नंबर 11, 13, 17, 31, 71, 181, 187, 201, 203, 229, 278, 284, 287, 304, 314, 402, 409, 424, 462, 506, 577, 654, 680, 710, 770, 814, 871, 983, 1227	खेसरा नंबर 11, 13, 17, 31, 71, 181, 187, 201, 203, 229, 278, 284, 287, 304, 314, 402, 409, 424, 462, 506, 577, 654, 680, 710, 770, 814, 871, 983, 1227	खेसरा नंबर 11, 13, 17, 31, 71, 181, 187, 201, 203, 229, 278, 284, 287, 304, 314, 402, 409, 424, 462, 506, 577, 654, 680, 710, 770, 814, 871, 983, 1227

Bhila-Sarwarkhhan Pranamtra-7 Report

प्रपत्र -7

(देखे नियम -9 का उप नियम - (6))

खानापुरी पर्या का प्रपत्र

खानापुरी पर्या का प्रपत्र
 जल : कर्दीसराय
 दिना : 20/08/2024

शेरी
 Sheet Volume : 1
 Total Sheet Volume : 1

खानापुरी पर्या का प्रपत्र		खानापुरी पर्या का प्रपत्र : 101					खानापुरी पर्या का प्रपत्र : 102					खानापुरी पर्या का प्रपत्र : 103	
क्र.सं.	खानापुरी पर्या का प्रपत्र	खानापुरी पर्या का प्रपत्र		खानापुरी पर्या का प्रपत्र		खानापुरी पर्या का प्रपत्र		खानापुरी पर्या का प्रपत्र		खानापुरी पर्या का प्रपत्र	खानापुरी पर्या का प्रपत्र	खानापुरी पर्या का प्रपत्र	खानापुरी पर्या का प्रपत्र
		खानापुरी पर्या का प्रपत्र	खानापुरी पर्या का प्रपत्र	खानापुरी पर्या का प्रपत्र	खानापुरी पर्या का प्रपत्र	खानापुरी पर्या का प्रपत्र	खानापुरी पर्या का प्रपत्र	खानापुरी पर्या का प्रपत्र	खानापुरी पर्या का प्रपत्र				
1	खानापुरी पर्या का प्रपत्र	40	116	1	1	0	9	1	9	0	9	9	9
2	खानापुरी पर्या का प्रपत्र	40	116	1	12	0	16	1	16	0	16	16	16
3	खानापुरी पर्या का प्रपत्र	40	116	1	13	0	21.3	1	21.3	0	21.3	21.3	21.3
4	खानापुरी पर्या का प्रपत्र	40	116	85	32	0	18.5	1	18.5	0	18.5	18.5	18.5
5	खानापुरी पर्या का प्रपत्र	40	116	21	51	0	9	1	9	0	9	9	9

प्रपत्र-7 खानापुरी पर्या का प्रपत्र है। इस पृष्ठ में शैतवार एवं खेसरावार पुराना एवं नया खाता, रकवा एवं चौहददी के साथ भूमि के वर्गीकरण का प्रतिवेदन प्राप्त होता है ताकि इसे LPM (Land parcel map) के साथ शैत को उपलब्ध कराया जा सके एवं इस पर उनकी राय ली जा सके।

Bhu-Sarvekchhan [Prapatra-12 Report]

Command

प्रपत्र -12

(देखे नियम -11 का उप नियम - (1))
प्रारूप खानापूरी अधिकार-अभिलेख का प्रपत्र

राज्य नं. : रोहतास (171)

स. घन नं. : 301

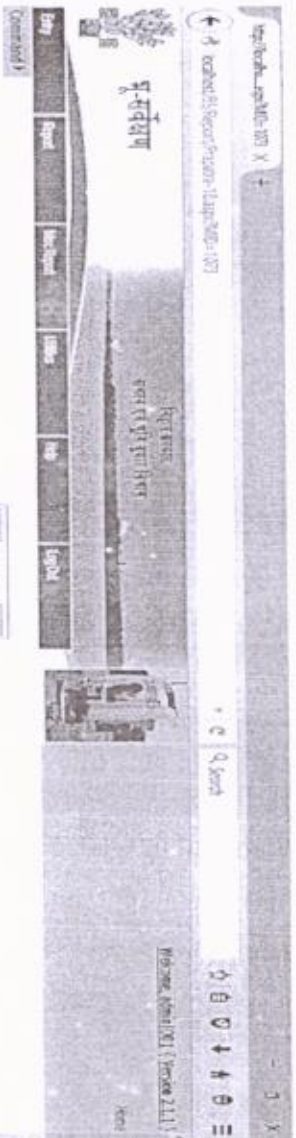
अवत : कलकिल्लाम

दिना : गालन्द

प्रपत्र-12 अधिकार-अभिलेख का प्रारूप प्रपत्र है। प्रपत्र-7 में खानापूरी पर्चा रैयत को उपलब्ध कराया जाता है। उसमें आई आपत्तियों/सुझावों पर सुनवाई के पश्चात् प्रपत्र-12 में रैयतवार और खेसरावार RoR यानि अधिकार-अभिलेख का प्रारूप प्रकाशित किया जाता है। इसमें रैयत का नाम एवं खाता संख्या के साथ उस खाता में आनेवाले सभी खेसरो एवं उसके रकवा/चौहददी की प्रविष्टि दर्ज रहता है।

राज्य नं. : रोहतास (171)				अवत : कलकिल्लाम						दिना : गालन्द										
क्र.सं.	व्यक्तिगत या सरकारी नाम	सं. घन	सं. रकवा	उप. नं.	अधिकार का प्रकार	रकवा के अर्थ में वर्गीकृत रकवा				कुल रकवा	अधिकार का प्रकार	अधिकार के प्रकार								
						सं.	रकवा	अर्थ	अवत											
1	अजीत कुमार अशु	40	0	1	उप. नं. 1	1	0	0	0	0	0	0	0	0	0	0	0	0	0	0
2		55	0	2	उप. नं. 2	2	0	0	0	0	0	0	0	0	0	0	0	0	0	0
3		103	0	3	उप. नं. 3	3	0	0	0	0	0	0	0	0	0	0	0	0	0	0
4		137	0	4	उप. नं. 4	4	0	0	0	0	0	0	0	0	0	0	0	0	0	0
5		159	0	5	उप. नं. 5	5	0	0	0	0	0	0	0	0	0	0	0	0	0	0

Bhu-Sarvekchhan [Prapatra-18 Report]



पत्र- 18
(भूमि, पट्टा दर्शन प्र)
नया पट्टा प्रदान करने के लिए प्रमाण

क्र. सं.	प्लॉट नं.	प्लॉट का विवरण	प्लॉट का क्षेत्रफल	प्लॉट का क्षेत्रफल			प्लॉट का क्षेत्रफल	प्लॉट का क्षेत्रफल
				कुल	खाली	उपयोग		
1	1	प्लॉट नं. 1	1	1	1	1	1	
2	2	प्लॉट नं. 2	1	1	1	1	1	
3	3	प्लॉट नं. 3	1	1	1	1	1	
4	4	प्लॉट नं. 4	1	1	1	1	1	
5	5	प्लॉट नं. 5	1	1	1	1	1	

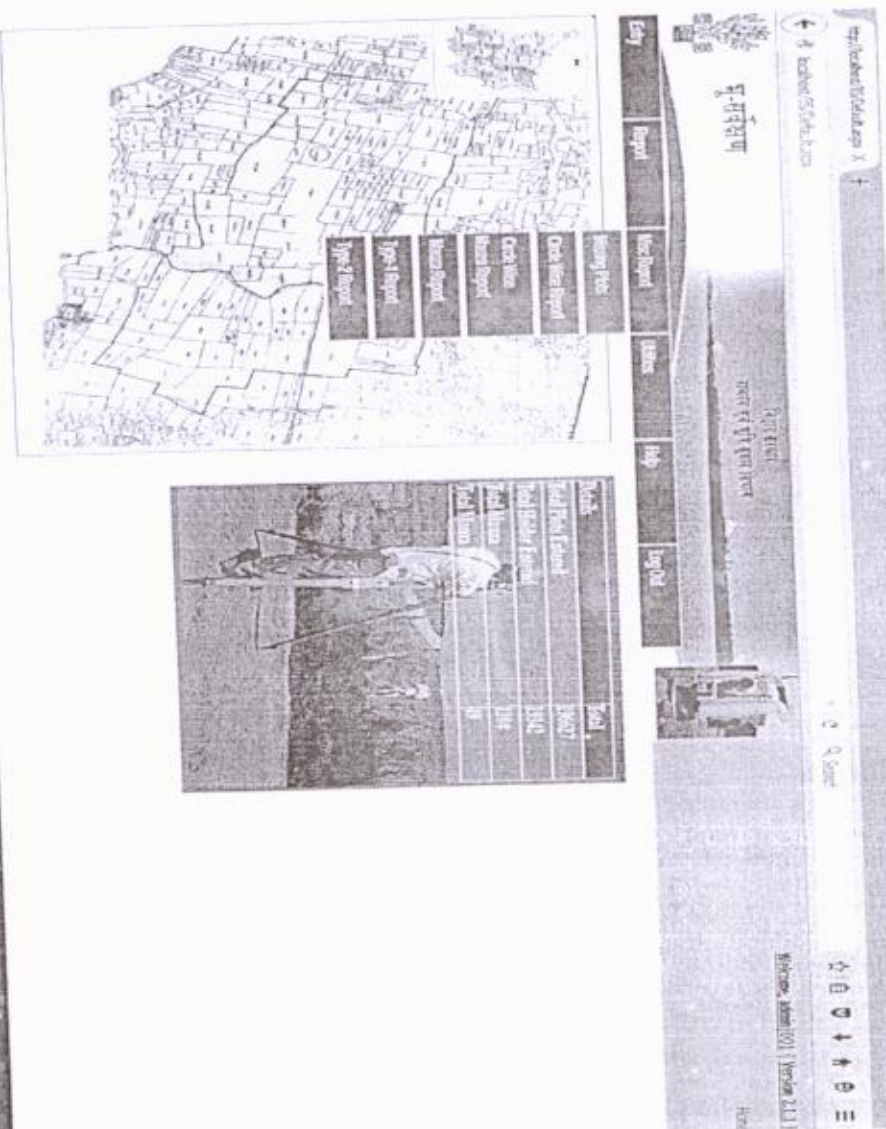
इस पृष्ठ पर प्रपत्र-18 की प्रविष्टि दर्ज है। इसे नया अधिकार-अभिलेख प्रपत्र कहा जाता है। अधिकार-अभिलेख प्रारूप पर आई आप्तियों/दावों के आधार पर इस प्रपत्र में नया अधिकार-अभिलेख तैयार किया जाता है। प्रपत्र-18 मौज्जावार तैयार किया जाता है जिसमें पुराने खातेदार के साथ नए खातेदार की जानकारी दी जाती है।

Bhu-Sarvekchhan [Prapatra-19 Report]

प्रपत्र-19 में नया खेसरा पंजी तैयार किया जाता है। इसी खेसरा पंजी के आधार पर अधिकार-अभिलेख का अंतिम प्रकाशन किया जाता है। इस प्रपत्र में खेसरावार पुरानी और नई प्रविष्टि दर्ज रहती है। साथ ही इस प्रपत्र में पुराना एवं नया रकवा/चौहद्दी एवं रैयत का ब्यौरा दर्ज रहता है।

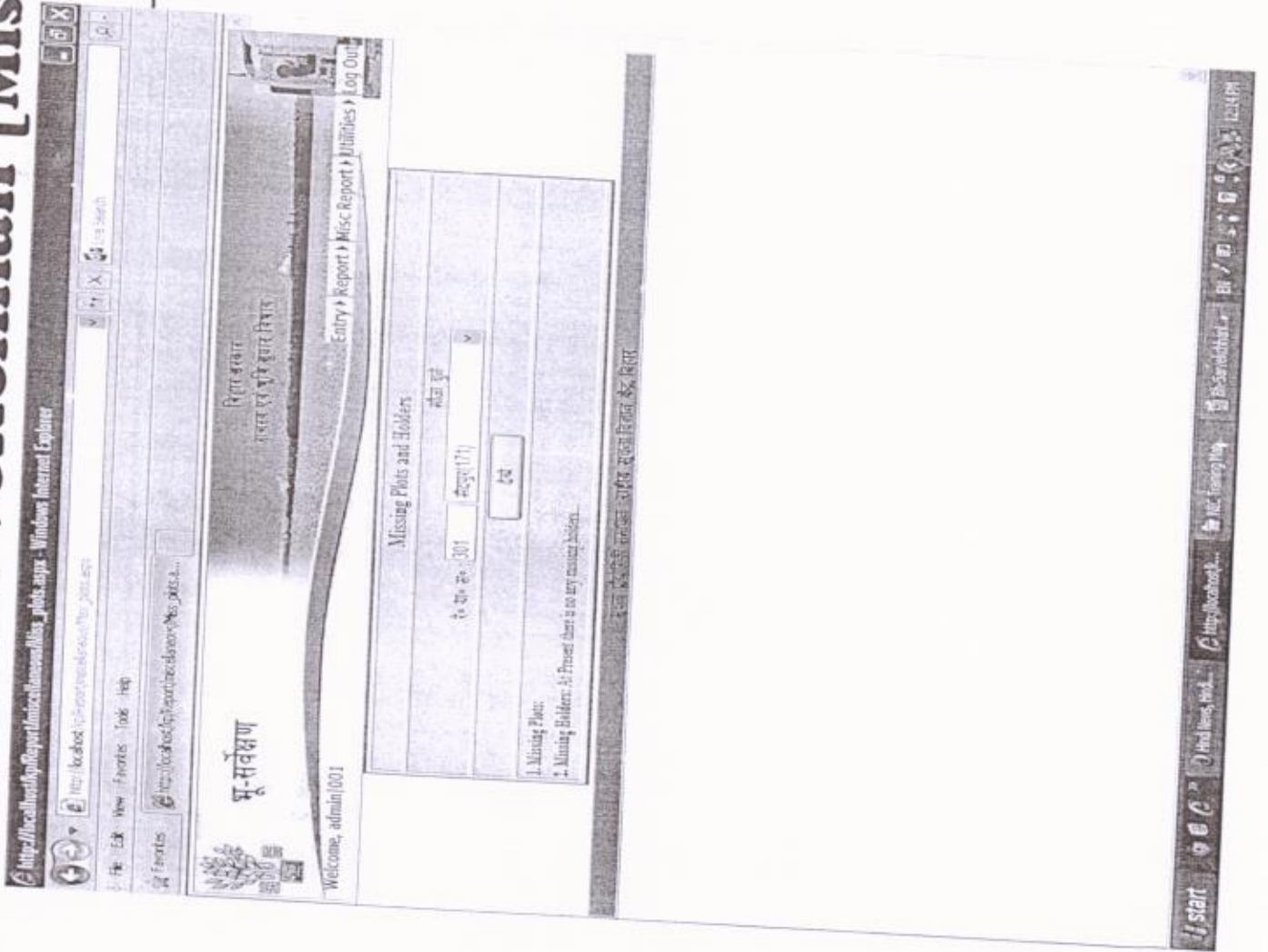
प्रपत्र-19		प्रपत्र-19		प्रपत्र-19		प्रपत्र-19		प्रपत्र-19		प्रपत्र-19		प्रपत्र-19		प्रपत्र-19	
क्र.सं.	खेसरा	खेसरा	खेसरा	खेसरा	खेसरा	खेसरा	खेसरा	खेसरा	खेसरा	खेसरा	खेसरा	खेसरा	खेसरा	खेसरा	खेसरा
1	1	1	1	1	1	1	1	1	1	1	1	1	1	1	1
2	2	2	2	2	2	2	2	2	2	2	2	2	2	2	2
3	3	3	3	3	3	3	3	3	3	3	3	3	3	3	3
4	4	4	4	4	4	4	4	4	4	4	4	4	4	4	4
5	5	5	5	5	5	5	5	5	5	5	5	5	5	5	5
6	6	6	6	6	6	6	6	6	6	6	6	6	6	6	6
7	7	7	7	7	7	7	7	7	7	7	7	7	7	7	7
8	8	8	8	8	8	8	8	8	8	8	8	8	8	8	8
9	9	9	9	9	9	9	9	9	9	9	9	9	9	9	9
10	10	10	10	10	10	10	10	10	10	10	10	10	10	10	10
11	11	11	11	11	11	11	11	11	11	11	11	11	11	11	11
12	12	12	12	12	12	12	12	12	12	12	12	12	12	12	12
13	13	13	13	13	13	13	13	13	13	13	13	13	13	13	13
14	14	14	14	14	14	14	14	14	14	14	14	14	14	14	14
15	15	15	15	15	15	15	15	15	15	15	15	15	15	15	15
16	16	16	16	16	16	16	16	16	16	16	16	16	16	16	16
17	17	17	17	17	17	17	17	17	17	17	17	17	17	17	17
18	18	18	18	18	18	18	18	18	18	18	18	18	18	18	18
19	19	19	19	19	19	19	19	19	19	19	19	19	19	19	19
20	20	20	20	20	20	20	20	20	20	20	20	20	20	20	20

Bhu-Sarvekchhan [Miscellaneous Report Menu]



भू-सर्वेक्षण के इस पेज पर मिसलेनियस रिपोर्ट का ब्यौरा उपलब्ध है। मिसलेनियस रिपोर्ट 6 प्रकार का है मिसिंग प्लॉट्स, सर्किल वार्डज रिपोर्ट, सर्किल वार्डज रिपोर्ट, टार्इप-1 रिपोर्ट और टार्इप-2 रिपोर्ट।

Bhu-Sarvekchhan [Missing Plots Report]



इस पृष्ठ पर किसी मौजा के मिसिंग प्लॉट्स एवं उस मिसिंग प्लॉट्स के होल्डर का ब्यौरा भरा जाता है।

Bhu-Sarvechhan [Circle Wise Report]

Entry No.	Area Name	Total Size	Total Cuts	Total Taxes	AEC	DEC
1	1	0	0	0.0	0.0	0.0
2	2	115	211	284	0.0	0.0
3	3	115	211	284	0.0	0.0
4	4	115	211	284	0.0	0.0
5	5	115	211	284	0.0	0.0
6	6	115	211	284	0.0	0.0
7	7	115	211	284	0.0	0.0
8	8	115	211	284	0.0	0.0
9	9	115	211	284	0.0	0.0
10	10	115	211	284	0.0	0.0
11	11	115	211	284	0.0	0.0
12	12	115	211	284	0.0	0.0
13	13	115	211	284	0.0	0.0
14	14	115	211	284	0.0	0.0

इस पृष्ठ में अंचल के अनुसार मौजों का सारांश उपलब्ध है। एक मौजा में कितने शेयत है, कितना खाता-खेसरा है और मौजों का रकवा एकड़ / डिसमिल में क्या है। इसकी जानकारी इस पृष्ठ पर उपलब्ध है।

Bhu-Sarvekchhan [Circle Wise Mauza Report]


भू-सर्वेक्षण
 Welcome, admin(001)

भू-सर्वेक्षण
 गणतंत्र्य के माध्यम से

भू-सर्वेक्षण
 गणतंत्र्य के माध्यम से

Entry | Report | Misc Report | Utilities | Log Out

मंडल का नाम:

ब्लॉक का नाम:

No. of plots having no share holder (No. of blocks having no share holder (No. of plots having area > 1)

टब

Sl. No.	No. of holders having no share holder	
	Mauza Name	No. of holders having no share holder
1	1	1
1	बल्लभ	0
2	खरक	151
3	खण्ड	171
4	खण्ड	34
5	खण्ड	75
6	खण्ड	0
7	खण्ड	0
8	खण्ड	30
9	खण्ड	93
10	खण्ड	52
11	खण्ड	15
12	खण्ड	42
13	खण्ड	7
14	खण्ड	85

भू-सर्वेक्षण
 गणतंत्र्य के माध्यम से

इस पृष्ठ में किसी खास अंचल के अंतर्गत 1. वैसे खेसों की संख्या जिस पर रैयत का दखल नहीं है
 2. वैसे जमीन मालिक/रैयत जिनका हिस्सा स्पष्ट नहीं एवं 3. वैसे खेसों की संख्या जिनका रकबा 1 डिसमिल से कम है, की जानकारी उपलब्ध है।

Bhu-Sarvekchhan [Prapatra-20 Report]

Command

पृष्ठ -20

(द्वेष नियम -15 का उप नियम - (1))

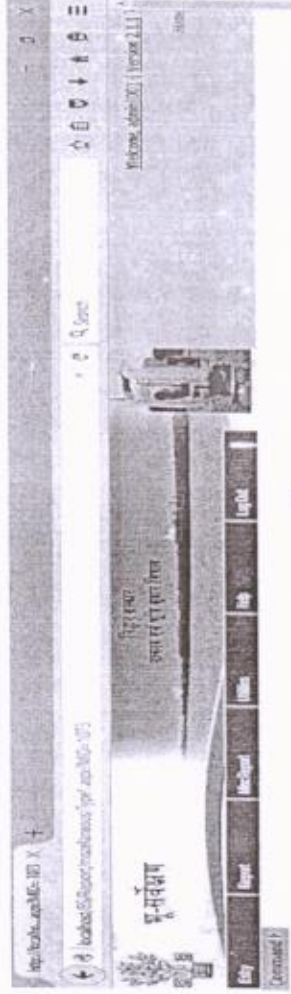
अधिकार अभिलेख के अंतिम प्रकाशन का प्रपत्र

पञ्चम वार : क्षेत्र (171)
 10 वार No. 301
 अंश : कर्तव्यार
 दिना : आनन्द

1	2	3	4	5	6	7	8 वार : कर्तव्यार				9	10	11	12	13	14
							अंश के अन्तर्गत क्षेत्र का क्षेत्र	क्षेत्र	वर्ग	अंश						
1	1	1	1	1	1	1	1	1	1	1	1	1	1	1	1	1
2	2	2	2	2	2	2	2	2	2	2	2	2	2	2	2	2
3	3	3	3	3	3	3	3	3	3	3	3	3	3	3	3	3
4	4	4	4	4	4	4	4	4	4	4	4	4	4	4	4	4
5	5	5	5	5	5	5	5	5	5	5	5	5	5	5	5	5

प्रपत्र-20 में अधिकार-अभिलेख का अंतिम प्रकाशन किया जाता है। यह विवरणी रैयतवार है। इसमें हरेक खातेदार रैयत का नाम, उसके स्वामित्व वाले खेसरो की संख्या, हरेक खेसरा का रकवा, चौहद्दी, भूमि की श्रेणी, फसल के मुताबिक भूमि का रकवा एवं सेस को छोड़कर लगान दर्ज है।

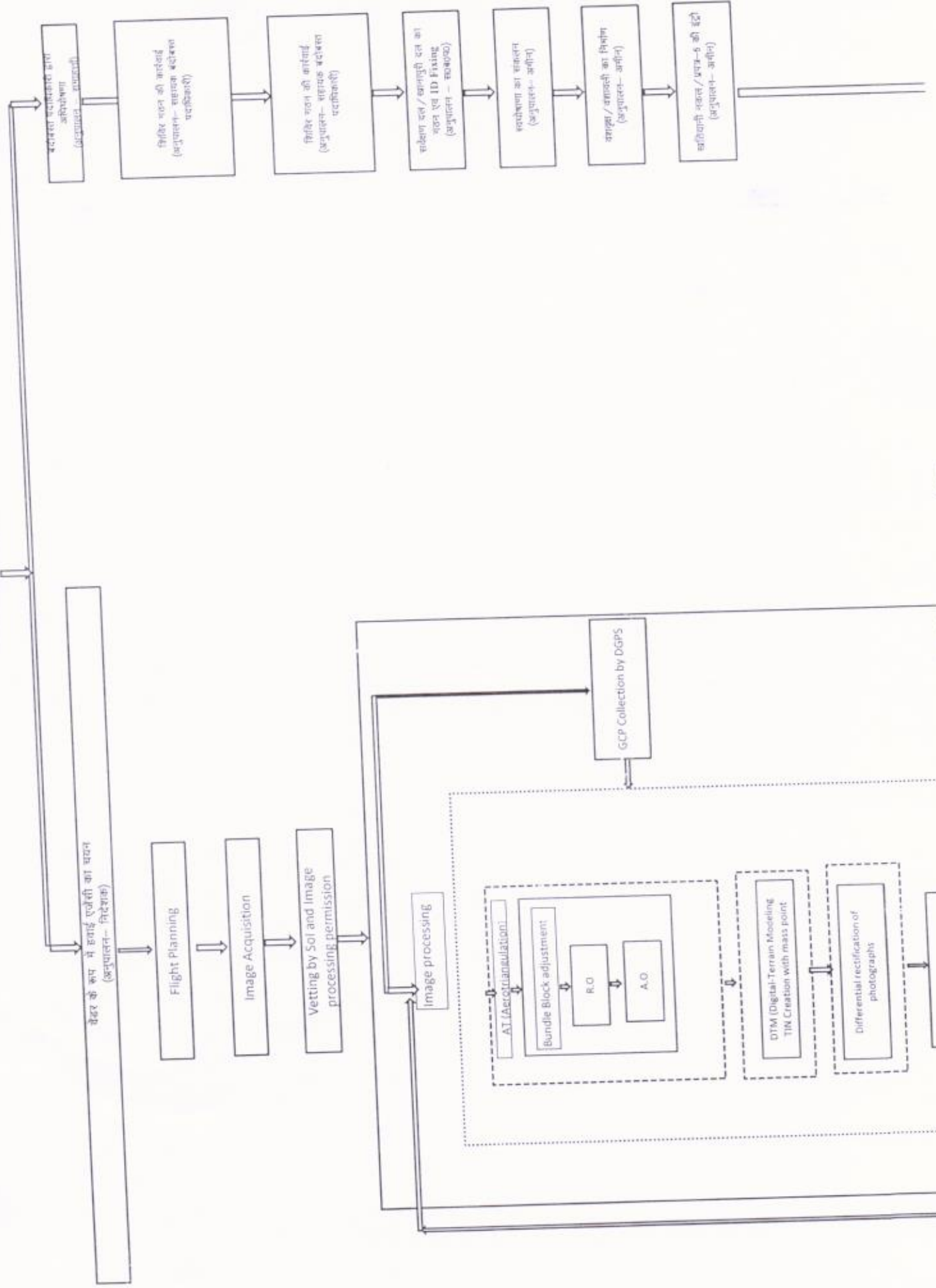
Bhu-Sarvekchhan [Khesra Index - I Report]

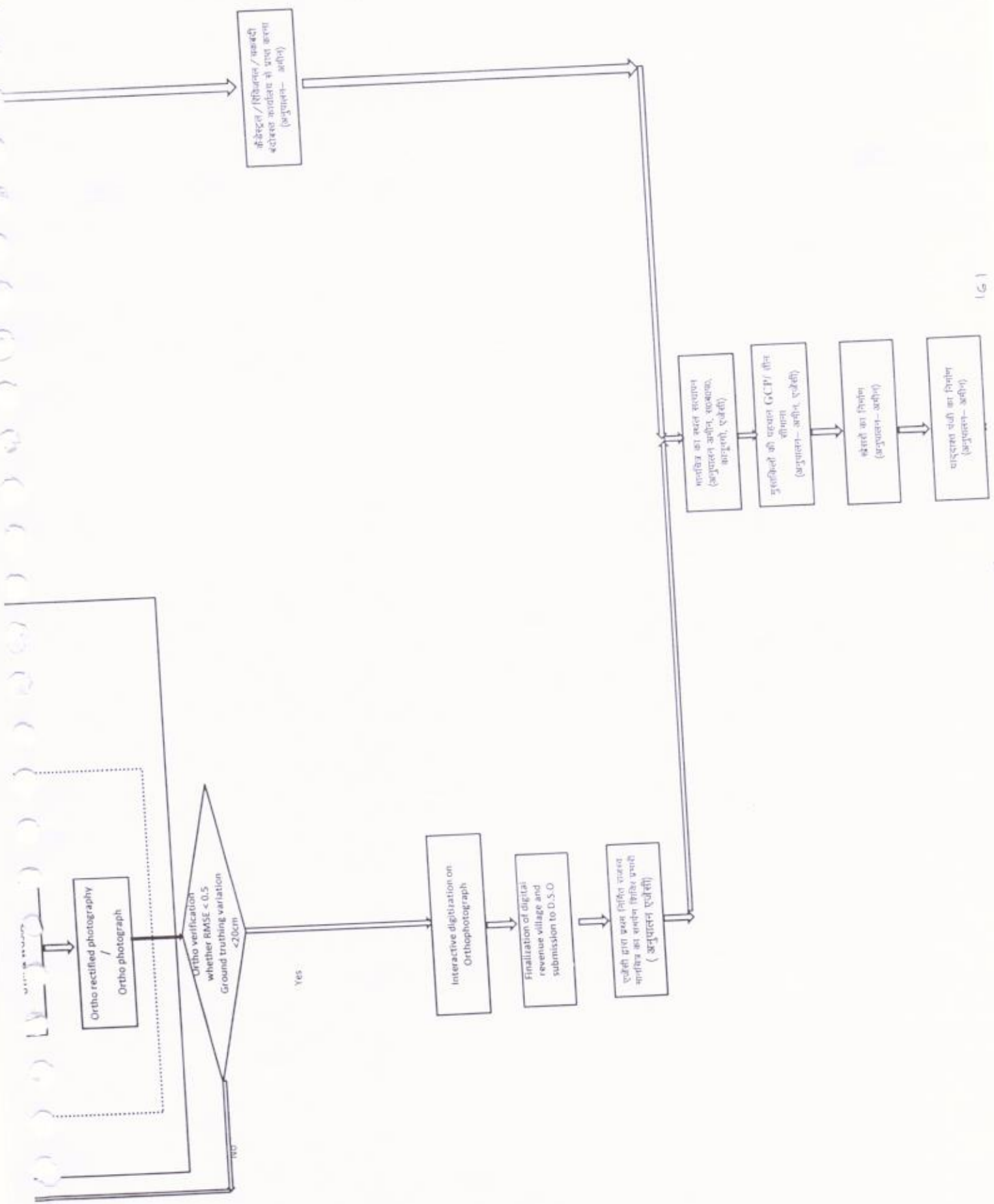


इस पृष्ठ में खेसरा संख्या के अनुसार खाता संख्या की प्रविष्टि की जाती है। यह खेसरा निर्देशिका है।

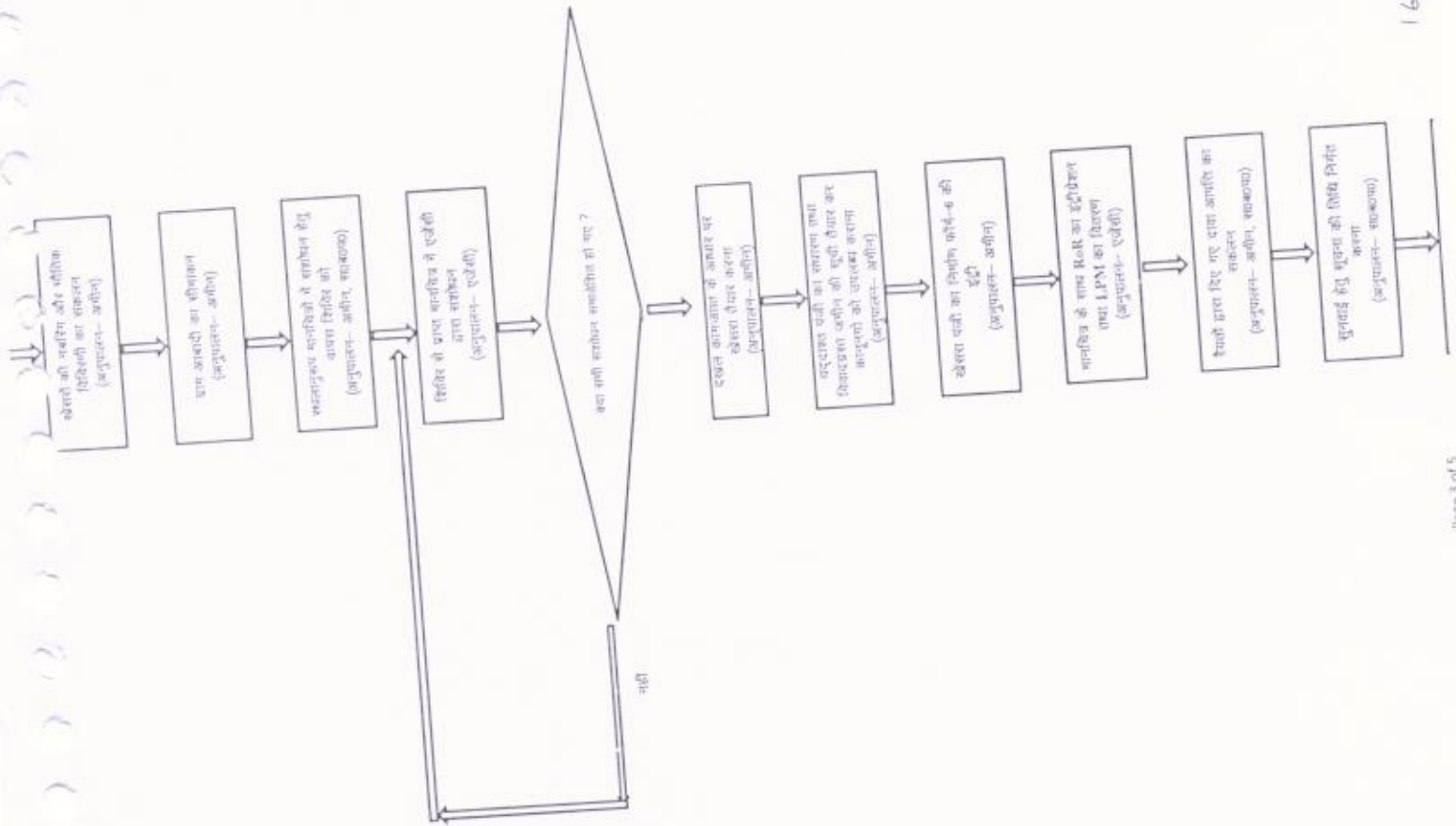
संख्या	खेसरा संख्या	संख्या	खेसरा संख्या	संख्या	खेसरा संख्या	संख्या	खेसरा संख्या
1	1	1	1	1	1	1	1
2	2	2	2	2	2	2	2
3	3	3	3	3	3	3	3
4	4	4	4	4	4	4	4
5	5	5	5	5	5	5	5
6	6	6	6	6	6	6	6
7	7	7	7	7	7	7	7
8	8	8	8	8	8	8	8
9	9	9	9	9	9	9	9
10	10	10	10	10	10	10	10
11	11	11	11	11	11	11	11
12	12	12	12	12	12	12	12
13	13	13	13	13	13	13	13
14	14	14	14	14	14	14	14
15	15	15	15	15	15	15	15
16	16	16	16	16	16	16	16
17	17	17	17	17	17	17	17
18	18	18	18	18	18	18	18
19	19	19	19	19	19	19	19
20	20	20	20	20	20	20	20

संख्या	खेसरा संख्या	संख्या	खेसरा संख्या	संख्या	खेसरा संख्या	संख्या	खेसरा संख्या	संख्या	खेसरा संख्या
1	1	1	1	1	1	1	1	1	1
2	2	2	2	2	2	2	2	2	2
3	3	3	3	3	3	3	3	3	3
4	4	4	4	4	4	4	4	4	4
5	5	5	5	5	5	5	5	5	5
6	6	6	6	6	6	6	6	6	6
7	7	7	7	7	7	7	7	7	7
8	8	8	8	8	8	8	8	8	8
9	9	9	9	9	9	9	9	9	9
10	10	10	10	10	10	10	10	10	10
11	11	11	11	11	11	11	11	11	11
12	12	12	12	12	12	12	12	12	12
13	13	13	13	13	13	13	13	13	13
14	14	14	14	14	14	14	14	14	14
15	15	15	15	15	15	15	15	15	15
16	16	16	16	16	16	16	16	16	16
17	17	17	17	17	17	17	17	17	17
18	18	18	18	18	18	18	18	18	18
19	19	19	19	19	19	19	19	19	19
20	20	20	20	20	20	20	20	20	20





(G.)



ਪਿਛੇ 'ਭਾ ਵਰ' ਦੀ ਟੋ ਫੀ (ਸਕ੍ਰਿਪਟ- ਸਕ੍ਰਿਪਟ, ਸਕ੍ਰਿਪਟ)

